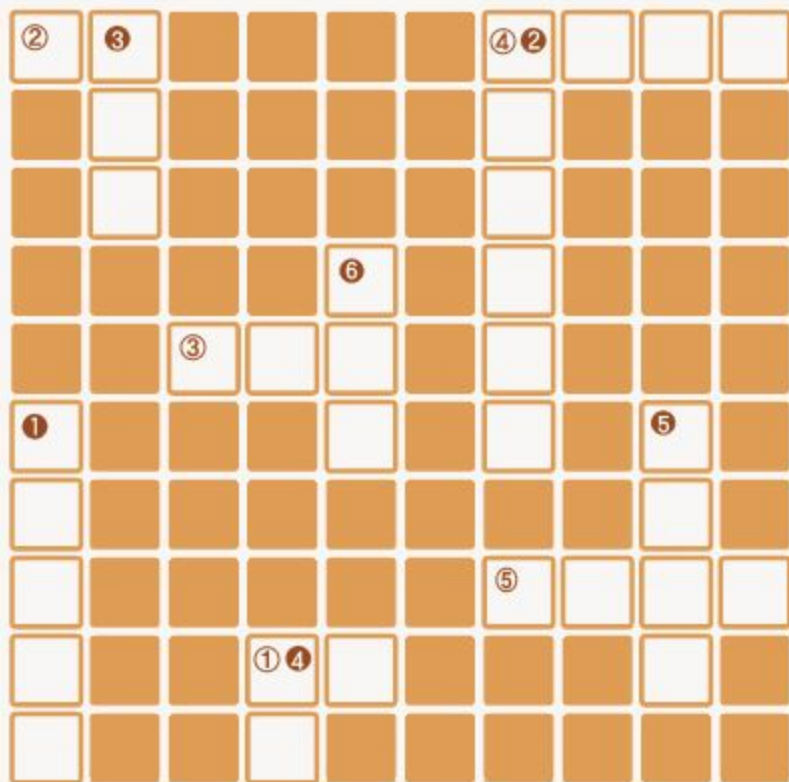


가로 세로 퀴즈



● 가로 퀴즈

- ① 미사가 봉헌되는 성찬의 식탁. 성당의 중심이며 예수 그리스도를 상징한다.
- ② 성직자들이 전례 때와 평상시에 입는 것으로, 발목까지 오는 긴 옷이다.
- ③ 교회법 규범에 따라 교구 전체에서 모든 행정 행위를 행하기 위하여, 직권을 가지고 교구장 주교를 보좌하는 자를 말한다.
- ④ 본당 사목구 주임의 협력자로서 주임의 권위 아래 사목 교역을 수행하는 신부를 말한다.
- ⑤ 사랑과 정을 담아, 화살을 쏘듯이 하느님께 바치는 짧은 문구의 기도이다.

● 세로 퀴즈

- ❶ 세상에 기쁜소식을 전파하는 성서생활화를 위한 사도직 활동이다.
- ❷ 개인이 아닌 교회 구성원 공통의 지향이 이루어지기를 비는 기도로 신자들의 기도라고도 부른다.
- ❸ 사순 시기가 시작되는 수요일과 성주간의 주님 수난 성금요일에 단식하며 마음과 몸을 깨끗이 하는 일을 말한다.
- ❹ 사제가 미사를 집전할 때 장백의 위에 마지막으로 입는 반원추형의 옷.
- ❺ ○○○○(로사리오)의 뜻은 '장미꽃다발'이라는 뜻이다.

○○○○성월은 개인과 가정성화, 인류구원과 세계평화를 위하여 ○○○○를 바치는 달이다.

- ❻ 예수 그리스도의 어머니. '복되신 동정 ○○○' 또는 '성모 ○○○'라고도 부른다.