

2023 상반기

출산, 양육,
희귀·난치성질환
치료비 지원

생명지원사업



양육 지원금

다자녀(세 자녀 이상) · 조손 · 한부모 · 미혼부모 · 입양 · 가장의 실직 ·
다문화 · 소년소녀가장 · 장애인 가정 중 경제적 어려움을 겪고 있는 가정
※ 막내 자녀가 만 18세 미만(또는 고등학교 3학년 재학)까지 지원 가능

월 1회 2년간 지급
〈한 가정 당 10만원〉



출산 지원금

셋째 자녀를 임신한 임산부, 세 자녀 이상의 임산부
미혼모 임산부

1회
〈한 가정 당 최대 50만원〉



치료 지원금

희귀·난치성 질환 환자가 있는 가정

1회
〈심의 후 차등지급〉

지 원 대 상

수원교구 내 출산, 양육, 치료비 지원이 필요한 가정

신 청 방 법

본당 사무실을 통해 신청서 및 구비서류 제출

※ 우편접수만 가능(이메일, 팩스 접수 불가)

※ 본당 신부님(또는 미혼모 시설장) 자필서명을 받은 후 신청 가능

신 청 마 감

4월 24일(월) ※ 4월 24일자 우체국 소인까지 유효

선정결과발표

5월 10일 이후 본당(또는 시설)으로 업무연락 발송

신 청 서 류

신청서, 지원대상별 구비서류(양식 및 세부사항은 사회복지한국 홈페이지 참조)
(우 16346) 수원시 장안구 이목로 39 천주교 수원교구청 1층 사회복지한국

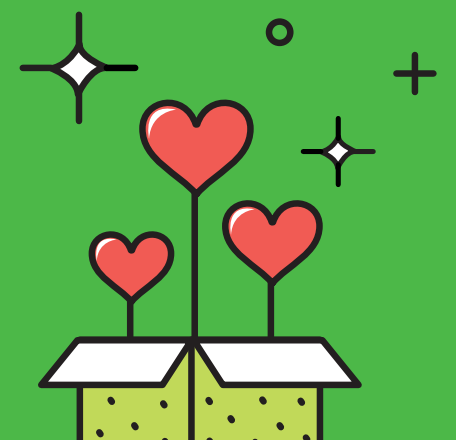
문의및안내

사회복지한국 ☎ 031) 268-3907

<https://social.casuwon.or.kr>



생명지원사업
자세한 내용 확인



긴급생계지원 시범사업 안내

- 지원대상 : 수원교구 본당 내 긴급하게 생계지원이 필요한 가정
- 신청방법 : 신청서 및 구비서류 제출
- 신청마감 : 4월 24일(월)까지
- 문 의 : 사회복지한국 ☎ 031) 268-3907

※ 신청서 및 세부사항은 사회복지한국 홈페이지 참조
※ 생명지원사업과 중복신청 불가



긴급생계지원사업
자세한 내용 확인



천주교수원교구 사회복지한국