

출산, 양육, 희귀·난치성 질환 치료비 지원

2022 상반기 생명지원사업

어려운 여건 속에서도 생명을 소중히 여기며 지키기 위해 노력하는 분들에게 작은 힘을 보태고자 합니다.

양육 지원금

지원대상

다자녀(세 자녀 이상) · 조손 · 한부모 · 미혼부모 · 입양 · 가장의 실직 · 다문화 ·
소년소녀가장 · 장애인 가정 중 경제적 어려움을 겪고 있는 가정
※ 막내 자녀가 만 18세 미만(또는 고등학교 3학년 재학)까지 지원 가능

지급기간/금액

월 1회 2년간 지급
<한 가정 당 10만원>

출산 지원금

지원대상

셋째 자녀를 임신한 임산부 · 세 자녀 이상의 임산부 · 미혼모 임산부

지급기간/금액

1회
<한 가정 당 최대 50만원>

치료 지원금

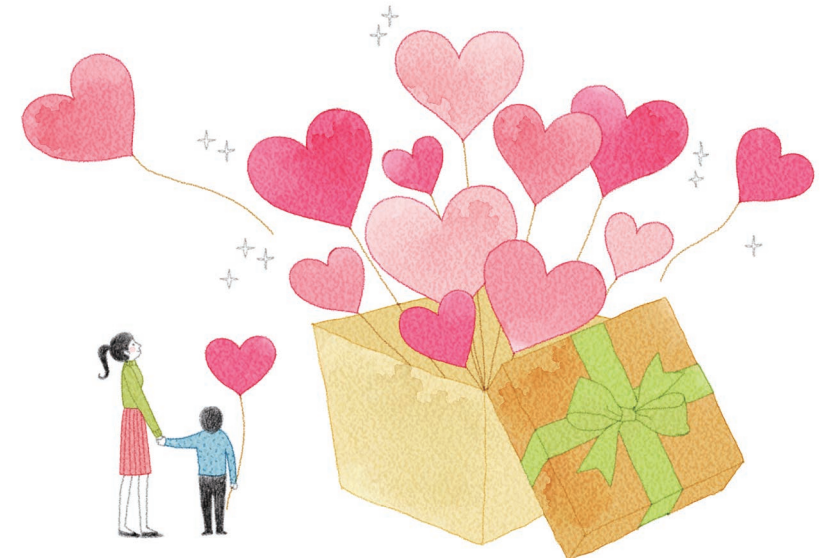
지원대상

희귀·난치성 질환으로 고통받는 환자가 있는 가정

지급기간/금액

1회
<심의 후 차등 지급>

- ① 지원대상 : 수원교구 내 출산, 양육, 치료비 지원이 필요한 가정
- ② 신청방법 : 본당 사무실을 통해 신청서 및 구비서류 제출
※ 우편접수만 가능(이메일, 팩스 접수 불가)
※ 본당 신부님(또는 미혼모 시설장) 자필서명을 받은 후 신청 가능
- ③ 신청마감 : 4월 18일(월) ※ 4월 18일자 우체국 소인까지 유효
- ④ 선정대상 발표 : 5월 2일 이후 본당(또는 시설)으로 통지
- ⑤ 신청서류 : 신청서, 지원대상별 구비서류 ※ 양식 및 세부사항은 생명위원회 홈페이지 참조
- ⑥ 접수처 : (16346) 수원시 장안구 이목로 39 천주교수원교구청 1층 사회복음화국
- ⑦ 문 의 : 수원교구 사회복음화국 ☎ 031) 268-3907
생명위원회 홈페이지 <https://vita.casuwon.or.kr>



생명위원회
홈페이지



천주교 수원교구 사회복음화국 생명위원회